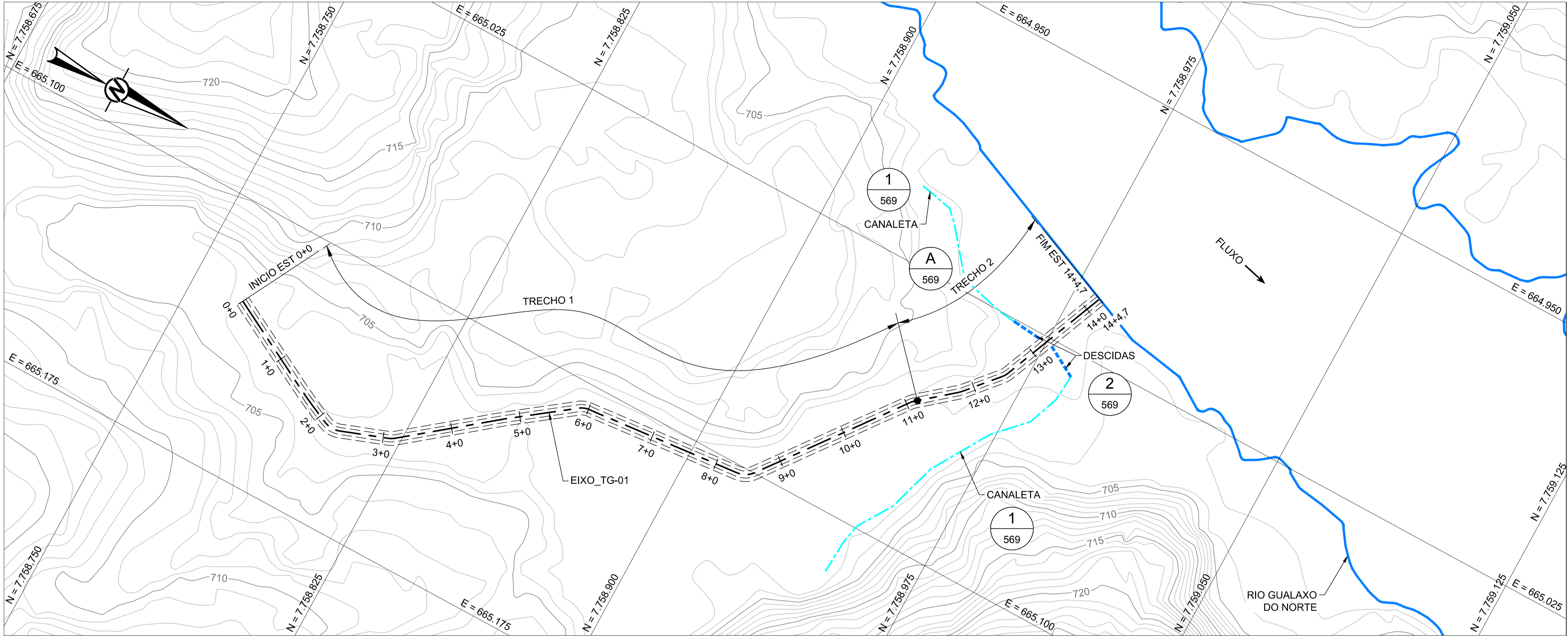
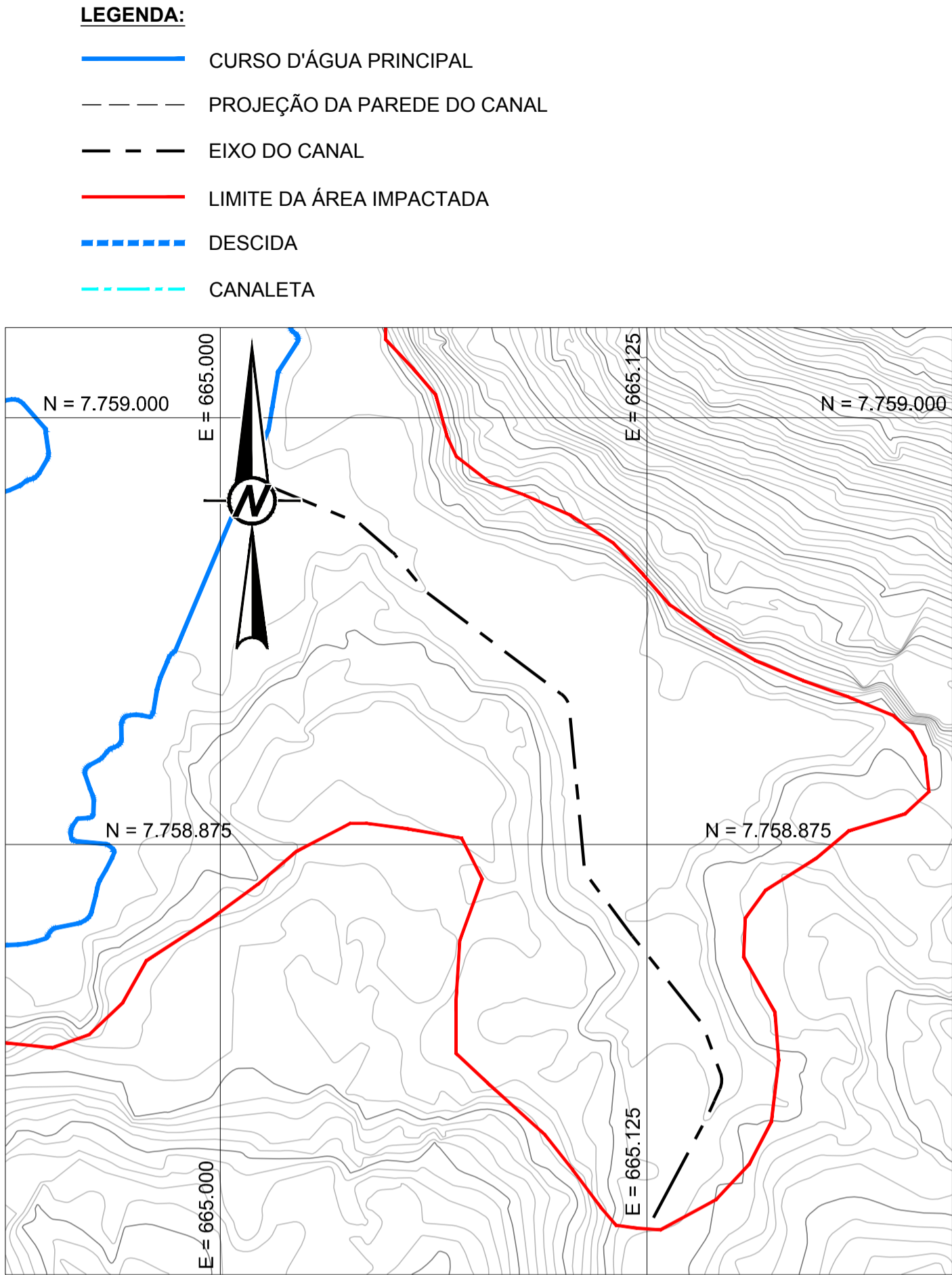


ESTE DESENHO É DE PROPRIEDADE DA SAMARCO MINERAÇÃO S.A. E NÃO PODEM SER COPIADO, REPRODUZIDO, ALTERADO, TRANSFERIDO, Cedido, ou SUBMETIDO A TERCEIROS SEM SUA AUTORIZAÇÃO.

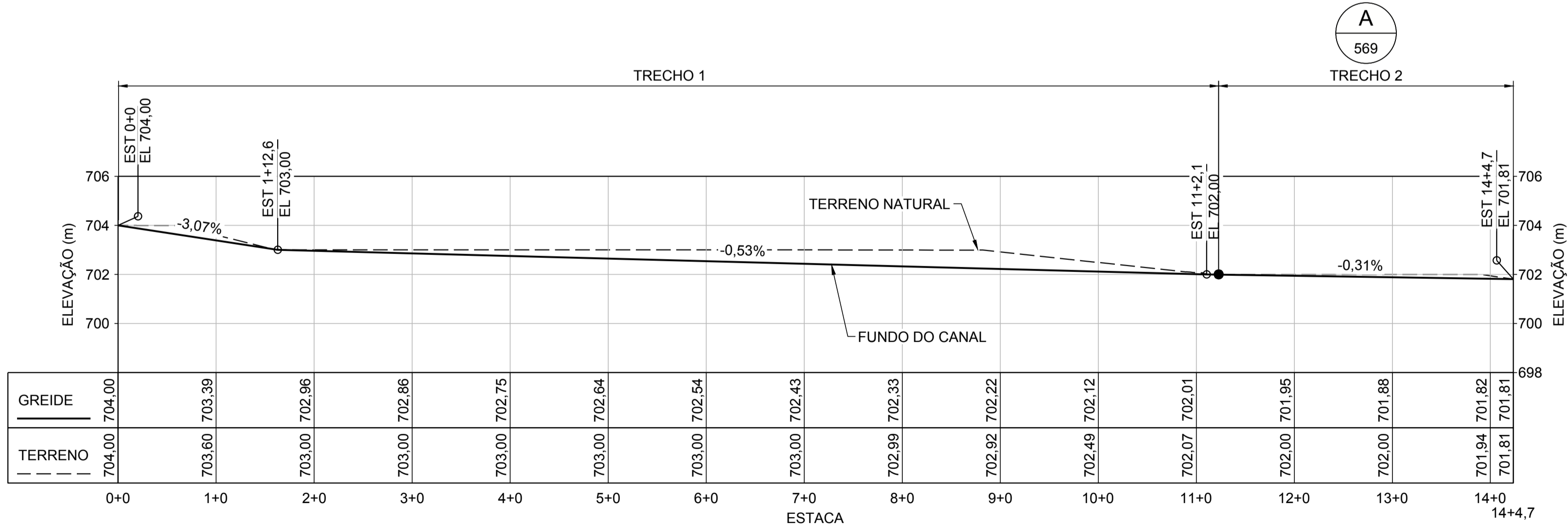
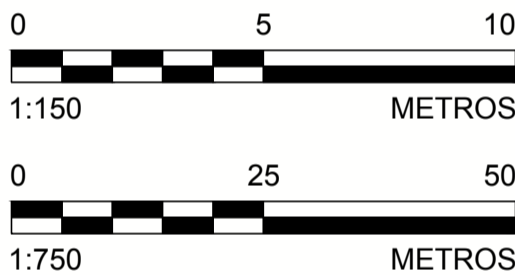
ESPESSURAS DE LINHAS DA SAMARCO  
1 - LINHA DE COTAÇÃO  
2 - YELLOW - 0,5mm  
3 - GREEN - 0,5mm  
4 - BLUE - 0,5mm  
5 - BLUE - 0,5mm  
6 - BLUE - 0,5mm  
7 - WHITE - 0,5mm  
8 - GREEN - 0,5mm



PLANTA  
ESCALA 1:750



ÁREA IMPACTADA  
SEM ESCALA



PERFIL LONGITUDINAL  
ESCALA HORIZONTAL 1:750  
ESCALA VERTICAL 1:150

- NOTAS
- DIMENSÕES E ELEVACÕES EM METRO, EXCETO ONDE INDICADA;
  - A(S) ESCALA(S) INDICADA(S) NESTE DESENHO REFERE(M)-SE AO FORMATO "A1";
  - SISTEMA DE COORDENADAS UTILIZADO: SIRGAS 2000, FUSO 23S;
  - A PROJEÇÃO DA PAREDE DO CANAL NÃO DEVE SER UTILIZADA COMO REFERÊNCIA PARA DELIMITAÇÃO DO OFFSET DE ESCAVAÇÃO;
  - AS INCLINAÇÕES DO CANAL INDICADAS NO PERFIL LONGITUDINAL PODERÃO SER ALTERADAS EM FUNÇÃO DE CONDIÇÕES ESPECÍFICAS IDENTIFICADAS EM CAMPO;
  - TODAS AS OBRAS DEVEM SER CONSTRUÍDAS DE ACORDO COM OS DESENHOS, ESPECIFICAÇÕES TÉCNICAS E O ACOMPANHAMENTO EM CAMPO DO ENGENHEIRO DA PROJETISTA;
  - OS TRABALHOS DE RECUPERAÇÃO DOS TRIBUTÁRIOS DEVEM COMEÇAR NA EXTREMIDADE DE MONTANTE E SEGUIR PARA JUSANTE;
  - PARA O TRECHO 1 DEVE-SE EXECUTAR CANALETAS LATERAIS DO TRIBUTÁRIO DE FORMA A COLHER A ÁGUA DOS TALUDES DO ENTORNO. SEMEAR, REVEGETANDO ONDE HOUVER FALHAS;
  - PARA O TRECHO 2 EXECUTAR CANALETAS VERDES, RETENTORES DE SEDIMENTOS E REVEGETAR AS PLANÍCIES, DE FORMA A GARANTIR QUE O REJEITO NÃO VENHA A SER TRANSPORTADO PARA O CANAL;
  - A ÁREA IMPACTADA DEVERÁ SER RECONFORMADA E REVEGETADA CONFORME ORIENTAÇÃO EM CAMPO DO ENGENHEIRO DA PROJETISTA.

- DESENHOS DE REFERÊNCIA
- LEVANTAMENTO PLANIALTIMÉTRICO DE TRIBUTÁRIOS REALIZADO PELA ARYA INVENTÁRIO TERRITORIAL / FIDUCIAL ENGENHARIA E AEROLEVANTAMENTOS - CN\_SIRGAS\_UTM\_O\_SAMARCO.dwg;
  - PARA SEÇÃO E DETALHES VER DESENHO: G006900-C-100569.

		DESENHO No. D1-E10-394_159-515-2282_01-J	
T.E. - TIPOS DE EMISSÃO			
A - PRELIMINAR	C - P/ CONHECIMENTO	E - P/ CONSTRUÇÃO	G - CONF. CONSTRUÍDO
B - P/APROVAÇÃO	D - P/ COTAÇÃO	F - CONF. COMPRADO	H - CANCELADO
EMISSÃO		TÍTULO GERMANO - GERAL	
DES. AC 17/03/17		OBRAS EXTERNAS	
PROJ. GP 17/03/17		PROJETO DE RECUPERAÇÃO AMBIENTAL DE TRIBUTÁRIOS	
VERIF. WD 17/03/17		TG01 - TRIBUTÁRIO 01 DO RIO GUALAXO DO NORTE	
APROV. AH 17/03/17		PLANTA E PERFIL	
ESCALA INDICADA		No. SAMARCO G006900-C-100568	
REVISÃO 1			

REVISÃO								
	1	P/ CONSTRUÇÃO	E	17/03/17	AC	MD	AH	AH
	0	P/ APROVAÇÃO	B	20/01/17	AC	MD	SC	AH
	Nº	DESCRIÇÃO	T.E.	DATA	DES.	VERIF.	APROV.	LIBER